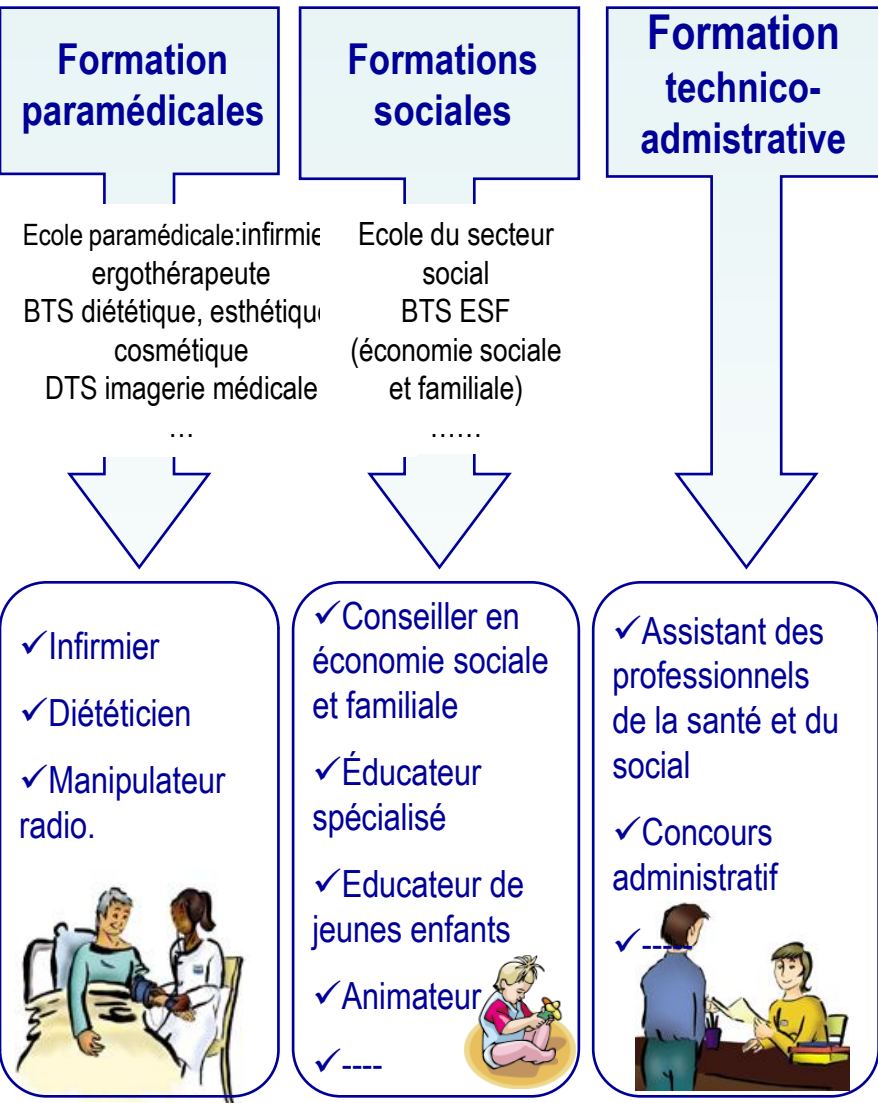


# Débouchés après le bac ST2S



# BAC S.T.2.S

Sciences et technologies de la santé et du social

✓ Sensibilité aux problèmes sanitaires et sociaux du monde contemporain		✓ Ouverture aux autres ✓ Goût du contact humain ✓ Aptitude à la communication
		
✓ Esprit d'analyse		✓ Volonté et motivation

LYCEE JEAN HYPOLITE  
17500 JONZAC

# Admission et poursuites d'études

## L'accès à la classe de première ST2S

### Après la seconde :

- ✓ quand le niveau scolaire de l'élève est bon (français, histoire-géographie, biologie principalement)
- ✓ quand l'élève est capable de fournir un travail régulier et une réflexion

Le passage est favorisé si les options BLP (Biologie des Laboratoires Paramédical) et SMS (Sciences Médico-Sociales) ont été choisies en seconde

**Après un BEP CSS (Carrières Sanitaires et Sociales)** (pour des élèves admis à poursuivre dans la voie)

## Poursuite d'études (voir ci-dessous)

3ième 2nde générale et technologique	2nde Option BLP et SMS	1ere ST2S Terminale ST2S Poursuite d'études	<b>École à caractère social:</b> Educateur, Assistant Social, Médiateur Social
	2nde Option BLP/ SMS/autre et LV2		<b>BTS (Brevet de technicien supérieur):</b> Économie sociale et familiale, Assistant de direction, Manipulateur radio, Esthétique, Cosmétique, Diététique.
	BEP (en 2 ans)		<b>Ecoles paramédicales:</b> soins infirmiers, Ergothérapeute, Orthophoniste
			<b>Autres:</b> préparation de concours, Université (droit, psychologie, administration économique.....

# Les études et l'examen

## Formation

- Acquérir une culture contemporaine :
  - ✓ En biologie humaine et ses applications médicales
  - ✓ Sur les faits sociaux et les problèmes de santé
- Acquérir des méthodologies appliquées au secteur sanitaire et social
- Développer des compétences relationnelles
- Acquérir une aptitude à travailler en autonomie et à développer une analyse et une réflexion critique

## Etude et examen

- ✓ La préparation associe des enseignements **technologiques** (voir tableau ci-dessous épreuve 8, 9, 10) et des enseignements généraux, organisés autour de cours, de travaux dirigés et de (travaux pratiques.
- ✓ En classes de Première et Terminale, les élèves conduisent des **activités interdisciplinaires** organisées en lien avec le milieu professionnel (3 semaines par an)

Epreuves du bac ST2S	Coefficient	Nature	Durée
1. Français (en première)	2	écrite	4 h
2. Français (en première)	2	orale	20 min
3. Histoire-géographie	2	écrite	2 h 30
4. Philosophie	2	écrite	4 h
5. Langue vivante 1	2	écrite et orale en CCF	2 h
6. Mathématiques	3	écrite	2 h
7. Sciences physiques et chimiques	3	écrite	2 h
<b>8. Sciences et techniques sanitaires et sociales</b>	<b>7</b>	<b>écrite</b>	<b>3 h</b>
<b>9. Sciences et techniques sanitaires et sociales</b>	<b>7</b>	<b>pratique</b>	<b>3 h</b>
<b>10. Biologie et physiopathologie humaines</b>	<b>7</b>	<b>écrite</b>	<b>3 h 30</b>
11. Éducation physique et sportive	2	CCF	
- EPS de complément (1)	2	CCF	